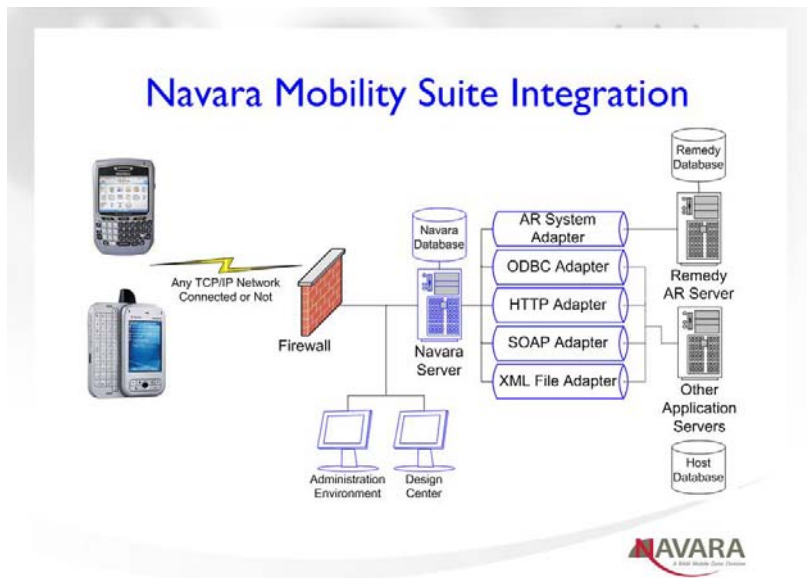


Flökkuskráning í flutningaþjónustu með Navara skráningarkerfinu.

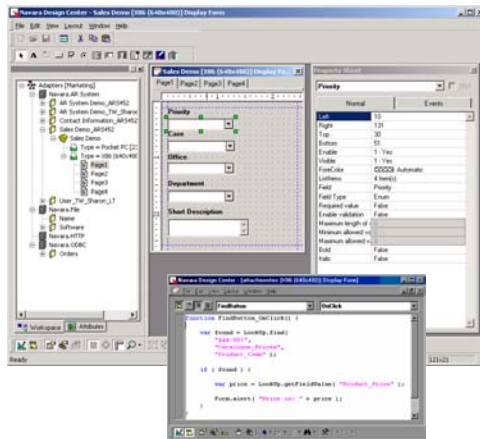
Navara skráningarkerfið brúar saman öll venjuleg upplýsingakerfi yfir í allar helstu gerðir tölva sem ekki hafa fasttengt netsamband. Allt frá tölvusímum (Snjallsímar, smartphones með Windows Mobile 5.0) til borðtölva (með Windows XP).

Fjögur verkfæri (Adapters) eru notuð til að tengjast upplýsingakerfum. Hjartað í Navara kerfinu er Navara miðlarinn miðlar skýrslum (calls) til skráningartækjanna.



Skrár eru skilgreindar sem t.d. geta verið beiðnir um að sækja pakka (pick-up). Skráningarmyndir eru hannaðar sem styðjast við skrárnar, ein mynd fyrir hverja gerð skráningartækis sem hafa misjafnar skjástærðir. Skráningarfærslur eru síðan sendar í skráningartækin. Sítinging er ekki nauðsynleg. Myndræn leiðarlýsing getur fylgt sem viðhengi. Ef ein skráning kemur inn um að pakkinn hafi verið sóttur þá innkallar Navara miðlarinn sömu tilkynningu frá öllum öðrum skráningartölvunum. Hægt er að skrifa undirskrift á skjá (ef um snertiskjá er að ræða, Signature Capture).

Design Center

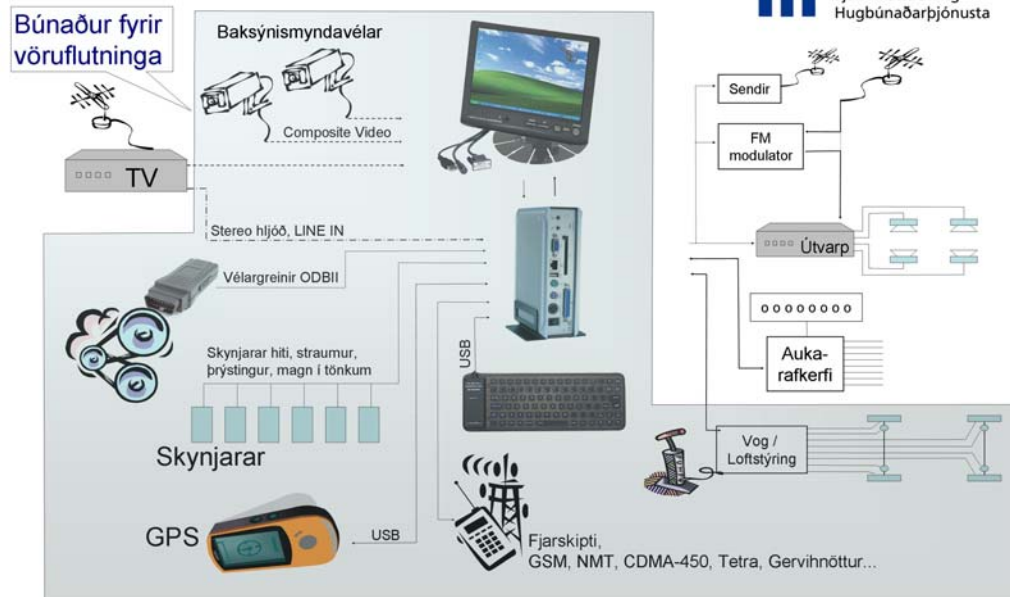


Mobile Forms



Hönnun skjámyndanna er mjög einföld og þarf ekki að framkvæmast af forritara.

Bílatölva fyrir flökkuskráningu



Snertiskjáiir eru í stærðunum 7", 8", 9", 10,4", 12,1", 15", 17" og 19". Flestir skjáiirnir tengjast einnig baksýnismyndavélum.

Helstu tengingar við bílinn sem flutningaþjónusta getur nýtt sér:

- Vog í fjöðrunarkerfi, vigtar löggilt eða ólöggilt.
- GPS Staðsetning.
- Skynjun hurðaopunar, rafrænt innsigli.
- Fjargreining bílana, söfnun notkunargagna.